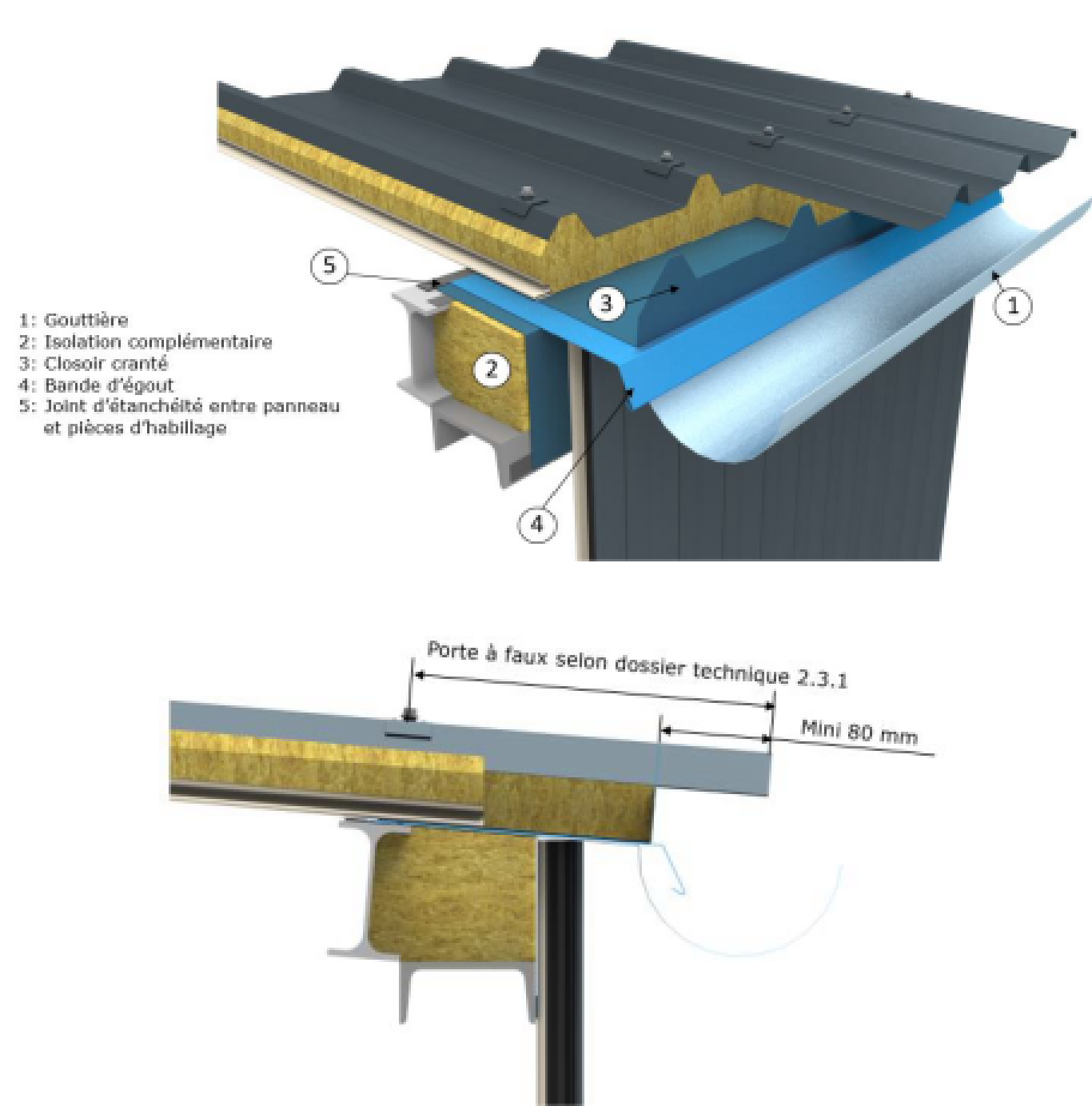


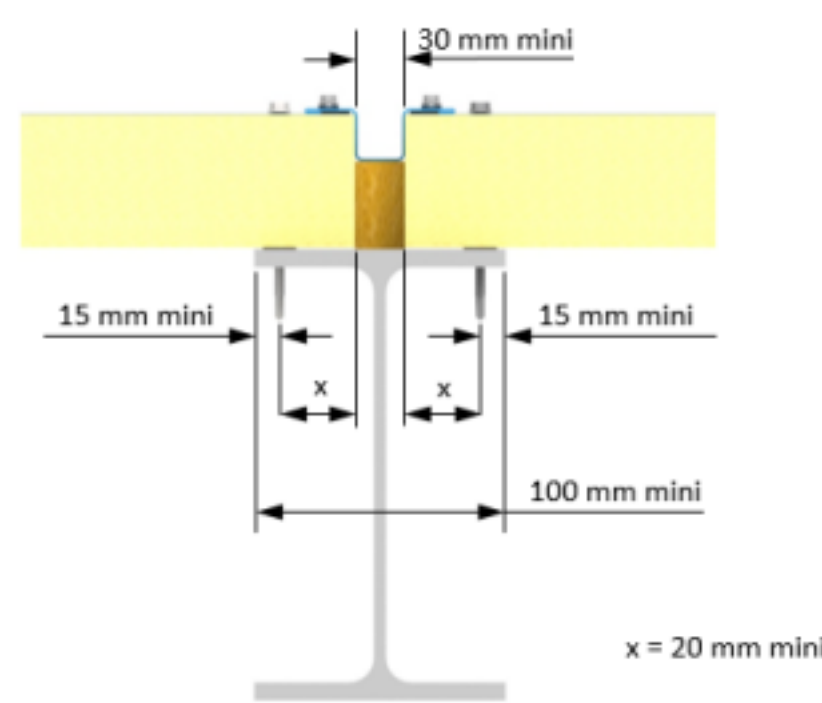
Diagram illustrating the horizontal installation of a vertical glass panel (1) using a bracket (3) and a support (4). The installation is shown in two configurations:

- Pose horizontale, avec bavette** (Horizontal installation, with bracket): The panel is supported by a bracket (3) and a support (4). A 5 mm gap (5) is indicated between the panel and the support.
- Pose horizontale, sans bavette** (Horizontal installation, without bracket): The panel is supported by a support (4) without the bracket (3).

- 1 : Panneau JI WALL FT 1150 IPN
- 2 : Joint d'étanchéité
- 3 : Fixation traversante
- 4 : Pièce de départ
- 5 : Bavette

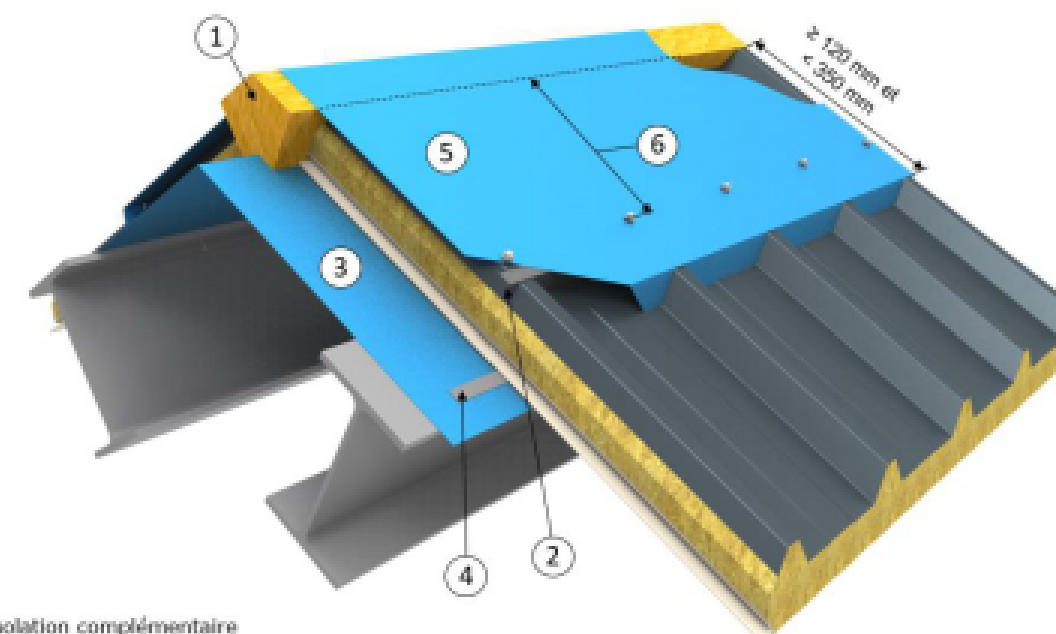


- 1 : Isolation complémentaire
- 2 : Couvre-joint (en joint creux)
- 3 : Joints d'étanchéité sous cou
- 4 : Joints d'étanchéité sur appu



Ensemble documentation détails de prise

Pour pente  $\geq 5\%$  et  $< 7\%$ : prévoir un bord relevé et un contre closoir mousse  
 Pour pente  $\geq 7\%$  et  $\leq 10\%$ : prévoir un bord relevé

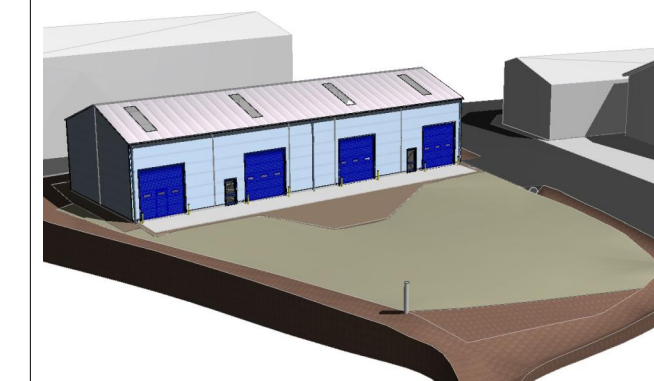


- 1: Isolation complémentaire
- 2: Contre-dossier selon pente
- 3: Sous-faîtière
- 4: Joint d'étanchéité sur appui entre panneau et sous-faîtière (cf. §2.4.4)
- 5: Faîtière double crantée
- 6: Porte à faux selon dossier technique (cf. §2.3.1)



**Mairie de Saint-Pierre**  
Représentée par le Maire  
24, rue de Paris BP 4213  
Saint-Pierre et Miquelon  
Tel : 05 08 41 10 50  
Fax : 05 08 41 43 13

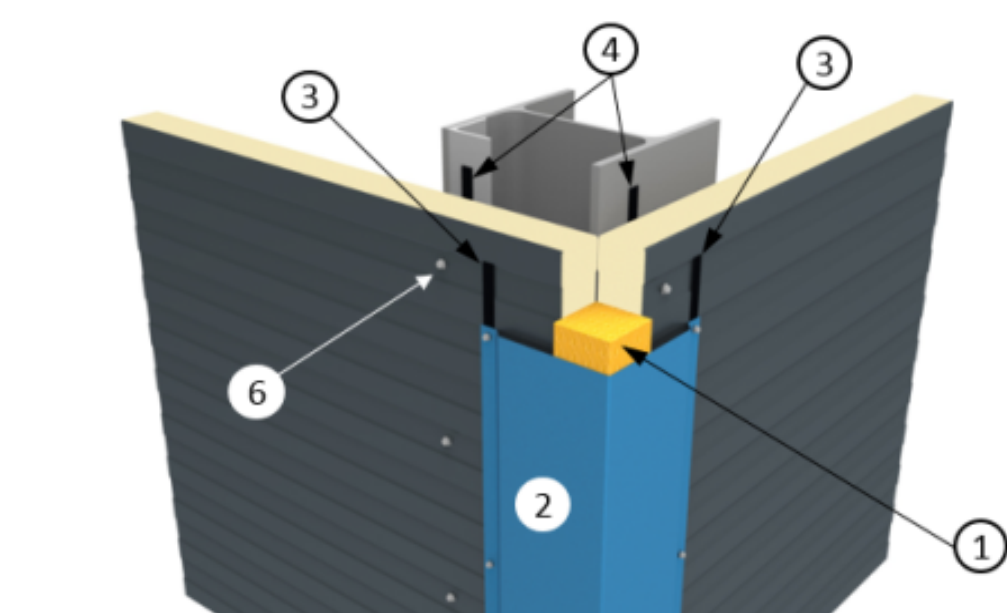
**Bureau d'Etudes Techniques Municipal**  
5, rue des menuisiers - Zone Artisanale  
BP 4213 - Saint-Pierre et Miquelon  
Tel : 05 08 41 15 50  
dst.msp975@gmail.com  
yann.arrit@msp975.fr  
arnaud.disnard@msp975.fr



### Détails de principe (DTA)

MSP2024-CNHS-PRO A109

18/06/2024	0	Emission initiale
Date :	Indice :	Commentaires :



- 1 : Isolation complémentaire
- 2 : Façonné d'angle sortant
- 3 : Joints d'étanchéité sous façonné
- 4 : Joints d'étanchéité sur appui
- 5 : Vis de couture
- 6 : Fixation du panneau

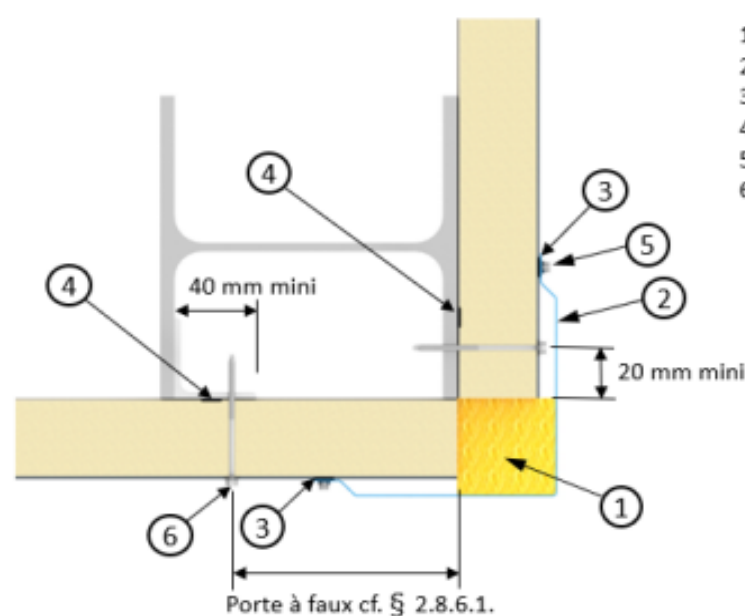


Figure 1 consists of two schematic diagrams, (a) and (b), illustrating the experimental setup. Diagram (a) is a side view of the specimen (1), showing its dimensions  $x$  and  $y$ . It is supported by a base (2) and a vertical plate (3). Various components are labeled with numbers in circles: 4, 5, 6, 7, 8, and 9. Diagram (b) is a front view of the specimen (1), showing its dimensions 20 mm mini. It is supported by a base (2) and a vertical plate (3). Various components are labeled with numbers in circles: 1, 4, 5, 6, 7, 8, and 9.

1 : Jambage	7 : Joint d'étanchéité sous jambage
2 : Bavette	8 : Découpe du panneau pour passage bavette
3 : Bavette appui de fenêtre (cf. fig. 19)	9 : Complément d'isolation
4 : Pièce cafeutrement	x : dimension jambage recouvrant le panneau, avec 50 mm mini
5 : Cordon de mastic silicone	y : dimension correspondant à x + 30 mm mini
6 : Joint d'étanchéité sur appui	

**Panneaux sandwichs pose horizontale**  
**Tôles habillage ouverture**